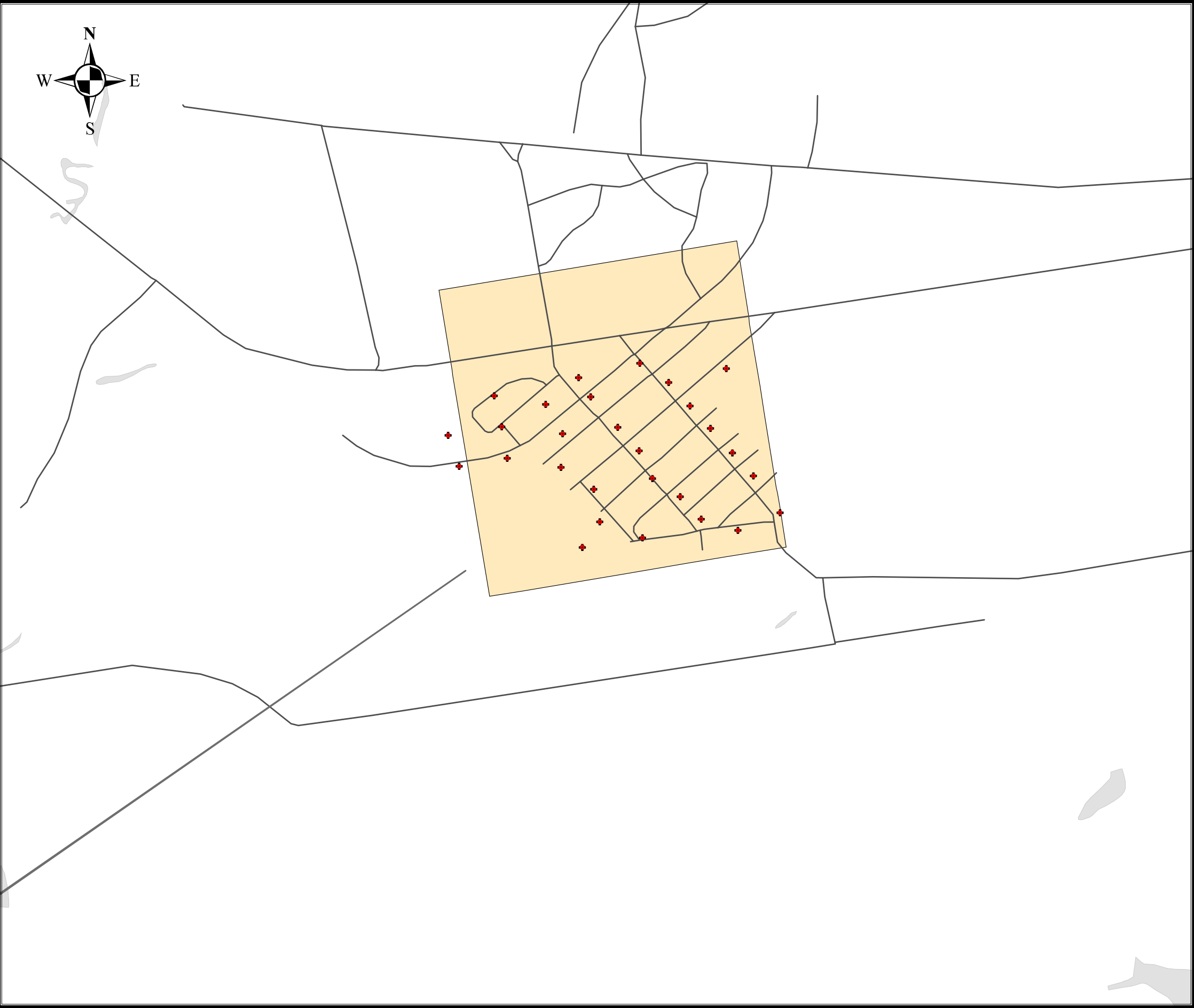


Carte E-3

Carte du territoire représentant les bornes d'incendie du secteur Cadillac.



Légende

- ▭ Limite du territoire
- ▭ Périimètre urbain
- 🚒 Caserne autre municipalité
- Borne code NFPA**
- ⊕ AA plus de 5600 LPM
- ⊕ A entre 3780 et 5600 LPM
- ⊕ B entre 1900 et 3780 LPM
- ⊕ C moins de 1900 LPM

