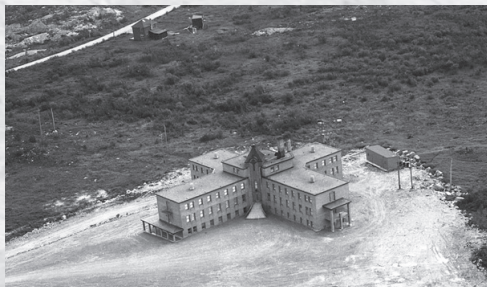


La petite histoire...

de La maison de retraites fermées



Vers 1948

Photo: BAnQAT, P124 P416-1-2.



Vers 1948

Photo: BAnQAT, P124 P416-1-3.

Ce bâtiment a croulé sous le pic des démolisseurs à la fin du siècle dernier. Construit sur un promontoire à l'extrémité ouest de la rue Reilly, il permettait de profiter d'une splendide vue sur les villes de Rouyn et de Noranda. Édifice cruciforme érigé grâce aux efforts et à la persévérance du Père Siméon Beaudoin, Oblat de Marie Immaculée, il fut inauguré en 1948, et accueillit, au cours des ans, des milliers de fidèles catholiques en quête de réconfort spirituel.

Lorsque la ferveur religieuse connut un déclin, il hébergea, sous le vocable de Maison aux quatre vents, quelques organismes à vocation communautaire dont, en particulier, la radio communautaire. C'est aussi dans ses murs que s'installa la Coopérative funéraire de l'Abitibi-Témiscamingue. Celle-ci fut d'ailleurs relocalisée dans un bâtiment tout neuf construit à quelques mètres de là, peu de temps avant la démolition de La maison de retraites fermées. Aujourd'hui, le terrain sert au stationnement des visiteurs de la Résidence funéraire.