

**Organismes représentés au
conseil d'administration**



La communauté étudiante à Rouyn-Noranda c'est :

- Un campus intégré universitaire et collégial ainsi qu'un centre de formation professionnelle;
- Plus de 4 500 étudiantes et étudiants à temps plein et à temps partiel;
- Près de 1 000 personnes y œuvrant dont la plupart sont des emplois stables;
- Des budgets de fonctionnement annuels dépassant les 100 millions de dollars par année;
- Plus de 75 % des diplômés qui choisissent de travailler en région;
- Plus de 303 000 \$ en bourses d'études et de mérites.

CORPORATION CITÉTUDIANTE

100, rue Taschereau Est, C. P. 220
Rouyn-Noranda (Québec) J9X 5C3
Téléphone : 819 797-7110, poste 7371
Télécopie : 819 797-7108
Courriel : corporation.citeetudiante@rouyn-noranda.ca

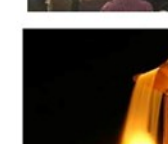


Pour nous voir

Production : Conseil d'administration de la
Corporation Citéétudiante

Mise en page : Cyndie Harrisson
Stéphanie Rodrigue

Mars 2014





La Ville a sur son territoire une université, un cégep, un centre de formation professionnelle ainsi que le siège social de la Commission scolaire. Depuis 2009, la Corporation fait la promotion du concept : Rouyn-Noranda « Citétudiante ».

Le conseil d'administration, par ses actions, favorise la concertation entre les partenaires du milieu de l'éducation, du milieu des affaires et de la municipalité.

En collaboration avec ses partenaires du milieu de l'éducation et de la Ville, elle assure la gratuité du transport en commun pour les étudiants et étudiantes quelques mois par année.

Elle soutient le parcours académique par la remise de bourses et de commandites.

Elle participe à des consultations en lien avec le plan d'urbanisme concernant les aménagements près des institutions d'enseignement.

Elle commandite le Festival de musique émergente en Abitibi-Témiscamingue (FME), une manière de souhaiter la bienvenue aux étudiants et étudiantes ainsi qu'une activité lors de la session d'hiver.

Mission

La Corporation de la formation professionnelle et de l'enseignement supérieur à Rouyn-Noranda contribue, par son influence et ses actions, à promouvoir un milieu de vie étudiante de qualité.

Fonctionnement

- Un président, deux vice-présidents, un secrétaire-trésorier
- Un coordonnateur
- Une bonne collaboration avec ses partenaires, dont la Ville de Rouyn-Noranda
- Une dizaine de réunions du conseil d'administration par année
- Un exécutif et des comités *ad hoc*

Orientations

- Promouvoir Rouyn-Noranda comme cité étudiante
- Valoriser l'importance de l'éducation
- Soutenir le parcours de vie étudiante
- Faciliter le séjour de personnes provenant de l'extérieur
- Assurer la pérennité de l'organisation

